

ACOPLAMIENTO DEL EJE DE HÉLICE

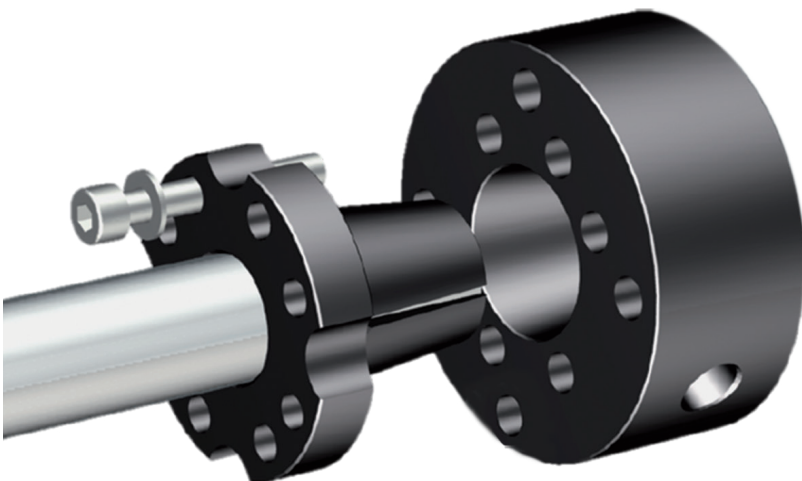
¡NUEVO!

Instalación más fácil y menos vibraciones

El acoplamiento de eje de hélice rígido de dos piezas Volvo Penta está diseñado para que la instalación sea mucho más fácil y tome menos tiempo. El acoplamiento no requiere operaciones costosas de mecanizado y, gracias al diseño cónico de dos piezas, se centra perfectamente en el eje de hélice. Esto es esencial para minimizar las vibraciones, poco ruido y una mejor experiencia de navegación.



Además, por **SU TAMAÑO COMPACTO**, el acoplamiento de eje de dos piezas también es adecuado para instalaciones en que el espacio es limitado.

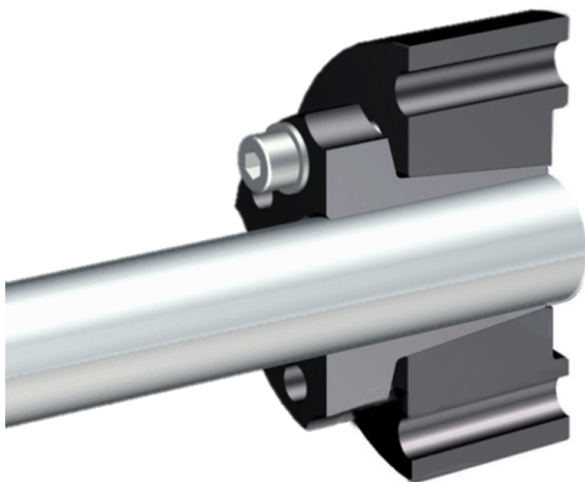


NO REQUIERE MECANIZADO

No se requieren operaciones de mecanizado para ajustar y cortar el chavetero. Basta con cortar el eje de hélice a la longitud correcta y montar el cono de acoplamiento. Fijarlo a la brida de acoplamiento con los pernos entregados y el acoplamiento estará completo. El acoplamiento de eje proporciona una alta resistencia a la torsión sin causar daños en el eje.

PERFECTA ALINEACIÓN

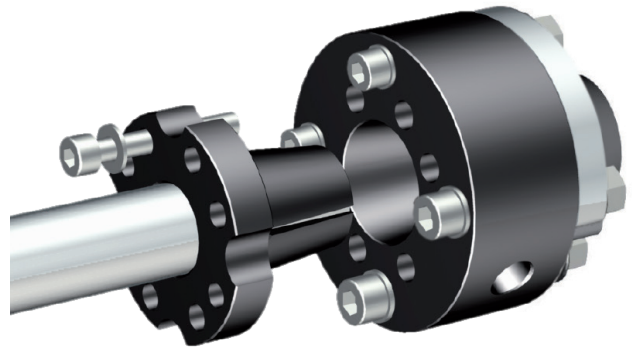
El diseño cónico de dos piezas da al acoplamiento unas propiedades de alineación y centrado perfectas y también proporciona un montaje de acoplamiento absolutamente libre de distorsión. Todo ello facilita la alineación correcta de la línea motriz, factor esencial para reducir al mínimo el ruido y las vibraciones.


**VOLVO
PENTA**

ACOPLAMIENTO DEL EJE DE HÉLICE

CARACTERÍSTICAS Y VENTAJAS:

- Instalación y alineación simplificadas
- Menos vibración y ruido
- No requiere mecanizado
- Diseño cónico de dos piezas
- Alineación perfectamente centrada
- Alta resistencia a la torsión
- Tamaño compacto y ligero
- Prácticamente sin mantenimiento
- Desconexión fácil del eje de hélice sin reajustar
- Asiento integrado
- Mejor confort a bordo



DESMONTAJE FÁCIL

El acoplamiento de eje se puede desmontar fácilmente para hacer el servicio del retén u otros trabajos de mantenimiento. El diseño cónico garantiza siempre una alineación correcta al volver a montar. No se requieren ajustes adicionales.

GUÍA DE COMPONENTES

El acoplamiento de eje de hélice rígido de dos piezas Volvo Penta se entrega completo con pernos, tuercas, arandelas e instrucciones de instalación.

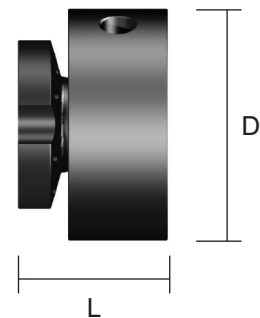
Motor	Caja de cambios	Acoplamiento para eje de 25 mm*	Acoplamiento para eje de 30 mm*	Acoplamiento para eje de 35 mm*	Acoplamiento para eje de 40 mm*
D1	MS10, MS15	21827365	21827366		
D2-40	MS10, MS15		21827366		
D2-55 / D2-75	MS25		21827366		
D2-55 / D2-75	HS25		21820009	21820010	21820011
D3, D4, D6	HS25, HS45, HS63				21820011

* Tolerancia de eje necesaria: h9 (+0,0 -0,052)

El acoplamiento de eje está fabricado en acero de alta calidad 1018 (E 235 i ISO) con revestimiento y sellador de zinc-níquel. Por su diseño compacto, el acoplamiento de eje también es perfecto para instalaciones con poco espacio. Es adecuado si se quiere mejorar la línea motriz de la embarcación.

DIMENSIONES

Acoplamiento	L mm (inch)	D mm (inch)	Peso, kg (lb)
21827365	63 (2.48)	102 (4.02)	3,1 (6.8)
21827366	63 (2.48)	102 (4.02)	3,0 (6.6)
21820009	63 (2.48)	127 (5.00)	4,9 (10.8)
21820010	67 (2.64)	127 (5.00)	4,8 (10.6)
21820011	67 (2.64)	127 (5.00)	4,7 (10.4)



**VOLVO
PENTA**

AB Volvo Penta

SE-405 08 Göteborg, Sweden
www.volvopenta.com